

**EVENT
& SHOOTING
SPACES.**

Kdysi legendární prvorepubliková továrna na automobily – dnes rostoucí kreativní čtvrť a inspirativní prostředí pro umění, práci, vzdělávání, setkávání i zábavu se nachází jen kousek od pražského centra, uprostřed industriálních Vysočan.

Vedle uměleckých ateliérů, galerií nebo originálních kancelářských prostor tu najdete i oblíbené Factory Kafe, Permanent Beer Fest, MaxSpace a celou řadu vnitřních i vnějších lokací vhodných pro jakkoli velké a náročné eventy, kulturní či sportovní akce, focení nebo natáčení.

A legendary first - republic factory - today's growing creative area with inspirational environment for art, work, education, meetings and fun - is located near to Prague's city center, in the heart of the industrial area in Prague 9.

In addition to art studios, galleries or original office space, you will also find the popular Factory Kafe, Permanent Beer Fest, MaxSpace and a range of indoor and outdoor locations for any large and demanding events, cultural or sporting events, photography or filming.



EVENTOVÉ & FILMOVÉ PROSTORY

Rozsáhlý areál Pragovky nabízí autentické industriální prostory a obrovské průmyslové haly pro možnost využití od komerčních eventů přes výstavy, trhy, charitativní akce, koncerty, projekce, soukromé party až po filmovou produkci a foto shooting.

The extensive Pragovka complex offers authentic industrial premises and huge industrial halls for use from commercial events through exhibitions, markets, events, concerts to film production and photo shootings.

8 lokací / locations

40 000+m² prostorů / spaces

40 parkovacích míst / parking spaces

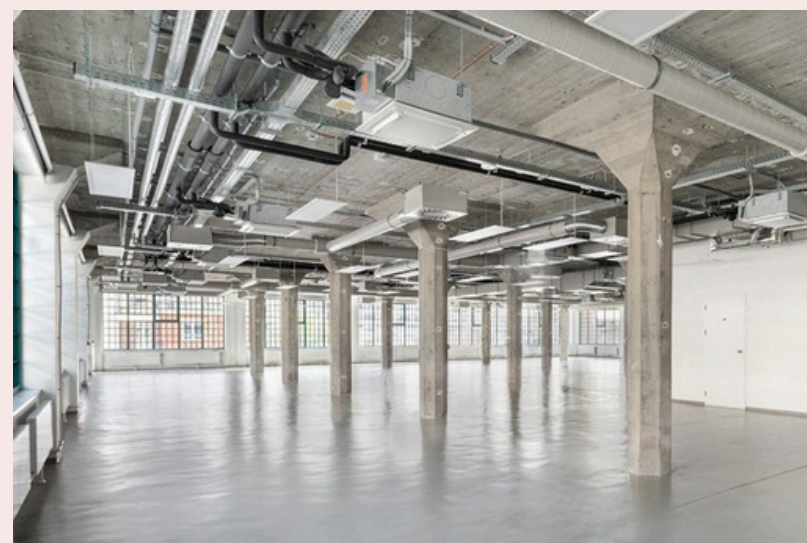
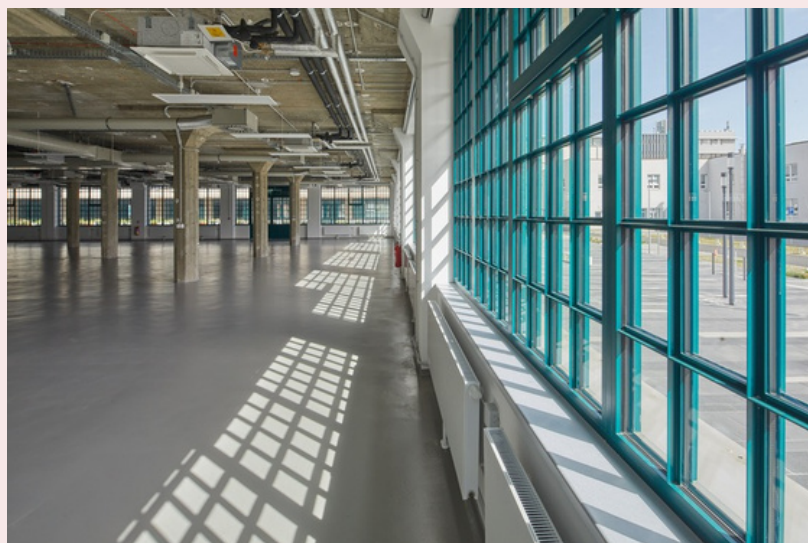
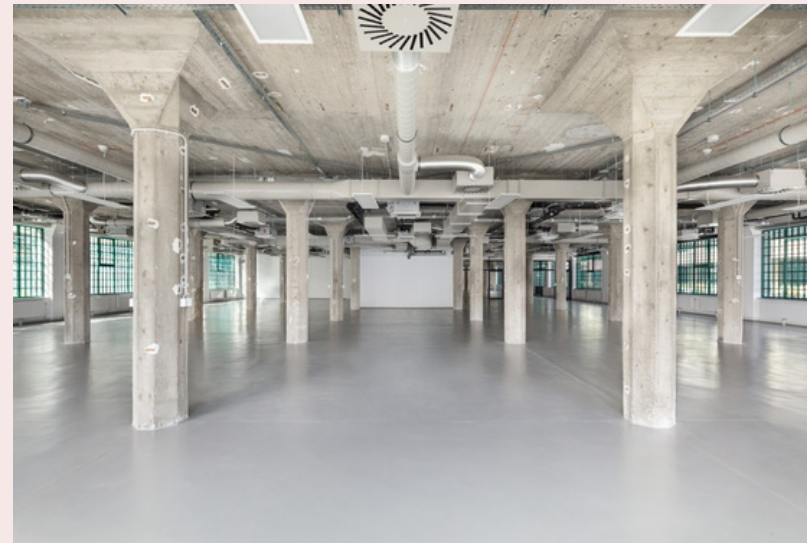
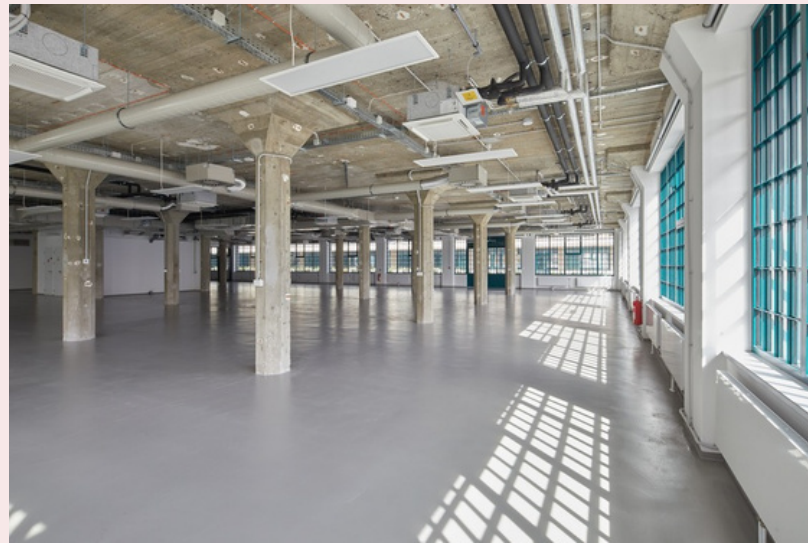
250 m od stanice metra / from metro



PRAGOVKA

EVENT
& SHOOTING SPACES

FACTORY EVENT



TECHNICKÁ SPECIFIKACE / TECHNICAL SPECIFICATIONS

Rozloha / Size: 725 m²

Využití / Space use: večírky, konference, koncerty, prezentace, teambuildingy, photo & video shooting, pop-up shops / parties, conferences, concerts, presentations, teambuildings, photo & video shooting, pop-up shops

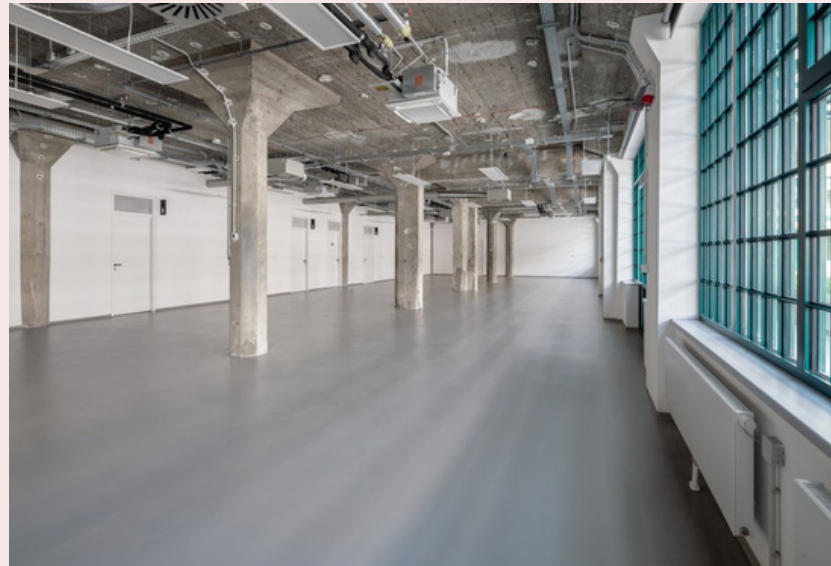
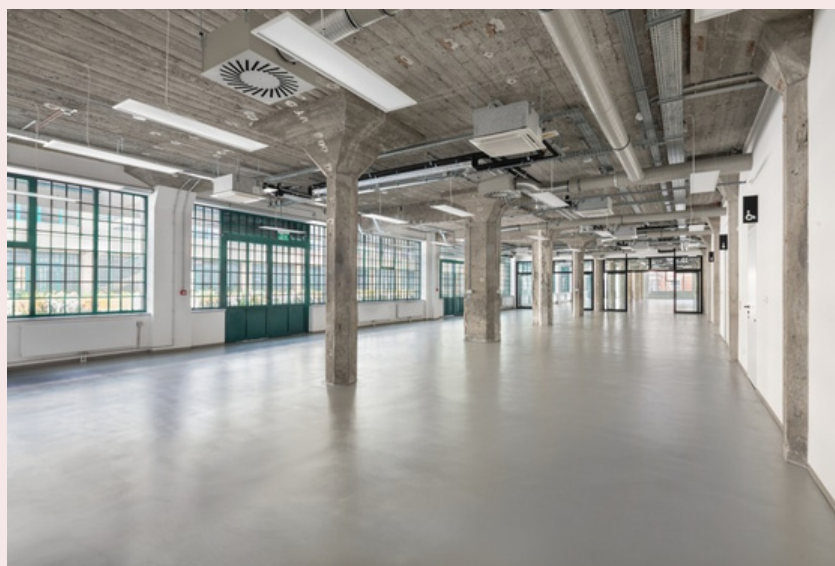
Charakteristika / Characteristics: sloupy, tovární okna / columns, factory windows

Vybavenost / Equipped with: elektřina, topení, vzduchotechnika, voda, prostor pro zázemí, závěsné systémy a toalety (ve Factory HUBu) / electricity, heating air conditioning, water, background facilities, suspension systems, toilets (in Factory HUB)

Další info / Other: strop vysoký 2,8m, sklad 46 m² / ceilings height 2,8m, storage 46 m²

EVENT
& SHOOTING SPACES

FACTORY HUB



TECHNICKÁ SPECIFIKACE / TECHNICAL SPECIFICATIONS

Rozloha / Size: 250 m²

Využití / Space use: večírky, konference, koncerty, prezentace, teambuildingy, photo & video shooting, pop-up shops / parties, conferences, concerts, presentations, teambuildings, photo & video shooting, pop-up shops

Charakteristika / Characteristics: sloupy, tovární okna / columns, factory windows

Vybavenost / Equipped with: elektřina, topení, water, vzduchotechnika a toalety (ve Factory HUBu) / electricity, heating, water, air conditioning and toilets (in Factory HUB)

Další info / Other: strop vysoký 2,8m / ceilings height 2,8m

EVENT & SHOOTING SPACES

FACTORY KAFE



TECHNICKÁ SPECIFIKACE / TECHNICAL SPECIFICATIONS

Rozloha / Size: 242 m²

Využití / Space use: večírky, promo akce, koncerty, prezentace, teambuildingy, photo & video shooting / parties, promo events, concerts, presentations, teambuildings, photo & video shooting

Charakteristika / Characteristics: industriální kavárna v srdci budovy s přístupem do dvorů / industrial café in the heart of the building with courtyards access

Vybavenost / Equipped with: elektřina, voda, topení, toalety, nábytek, bar / electricity, water, heating, toilets, furniture, bar

Další info / Other: dostupnost na vyžádání, propojené s Factory Hub-em a recepcí E Factory budovy, samostatný vstup / availability upon request, connected to the Factory Hub and E Factory lobby, separate entrance

Kontakt

info@pragovka.com | +420 604 514 731 | +420 266 315 944 | www.pragovka.com

EVENT & SHOOTING SPACES

FACTORY BAY 1



TECHNICKÁ SPECIFIKACE / TECHNICAL SPECIFICATIONS

Rozloha / Size:	1 000 m ²
Využití / Space use:	večírky, veletrhy, koncerty, festivaly, teambuildingy, photo & video shooting / parties, promo events, concerts, festivals, teambuildings, photo & video shooting
Charakteristika / Characteristics:	kamenitá plocha, ochozy / stone surface, platforms
Vybavenost / Equipped with:	elektřina, toalety (interiér E Factory) / electricity, toilets (E Factory interior)
Další info / Other:	vjezd automobilem, vchod z hlavní ulice, osvětlení / car access, main road access, street lighting

Kontakt

info@pragovka.com | +420 604 514 731 | +420 266 315 944 | www.pragovka.com

Kolbenova st.

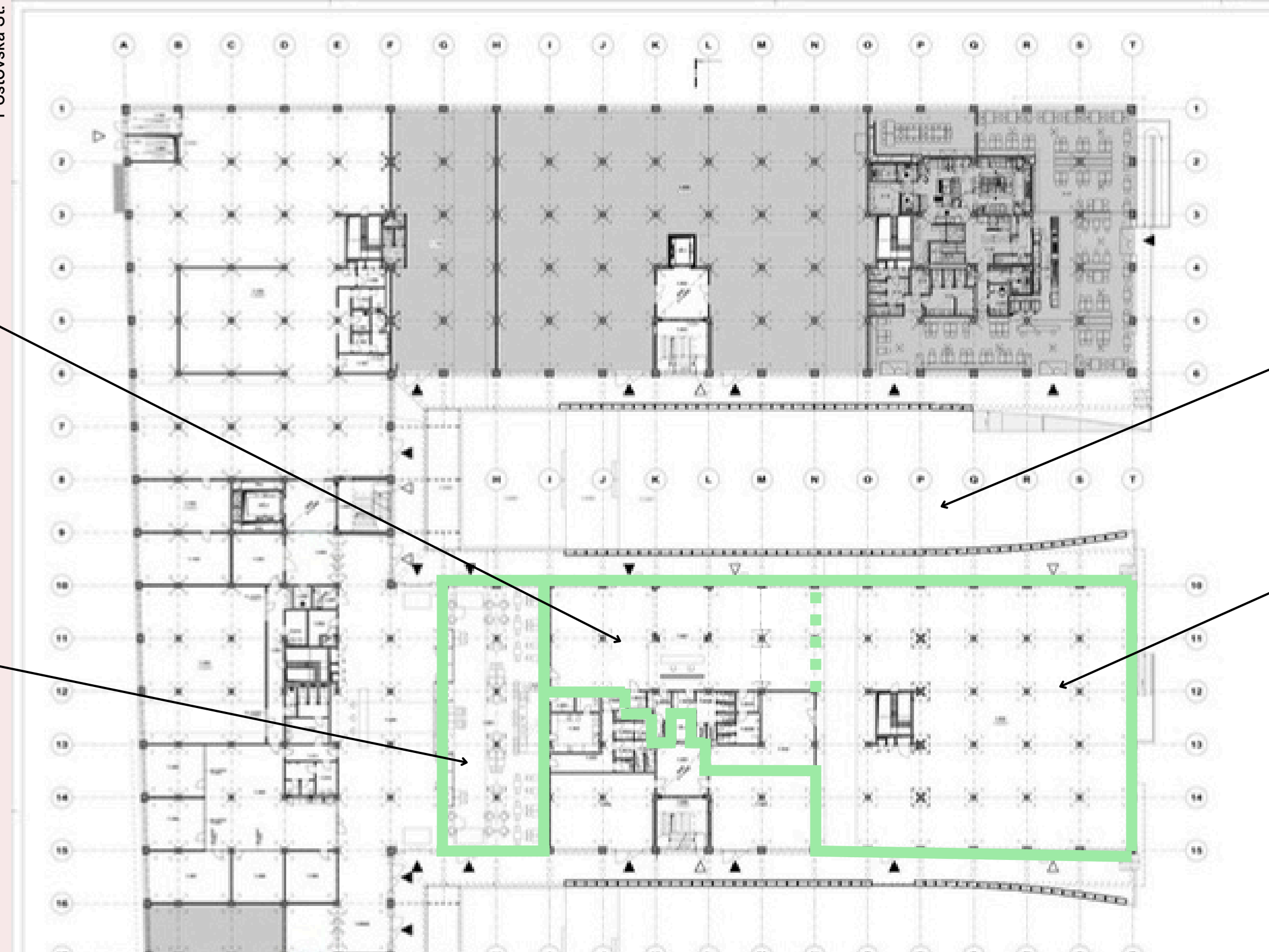
Poštovská St.

Factory Hub

Factory Bay 1

Factory Event

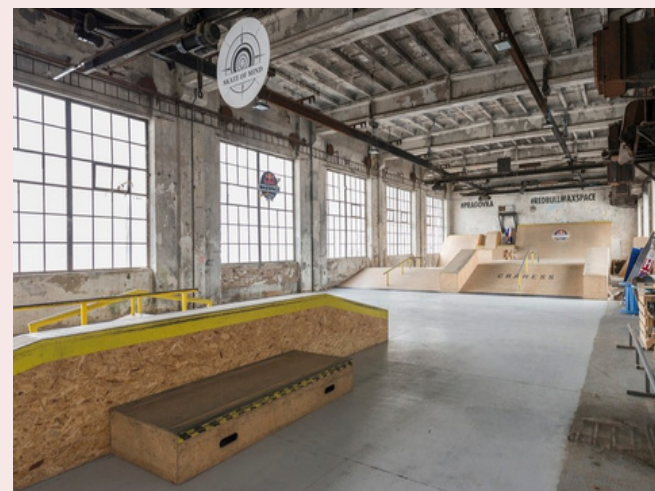
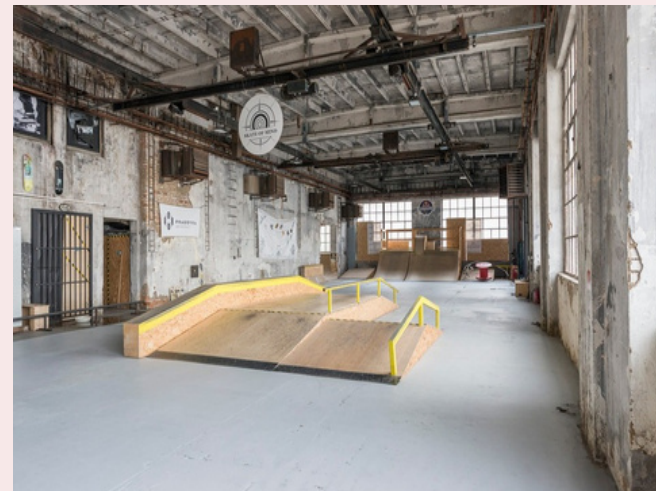
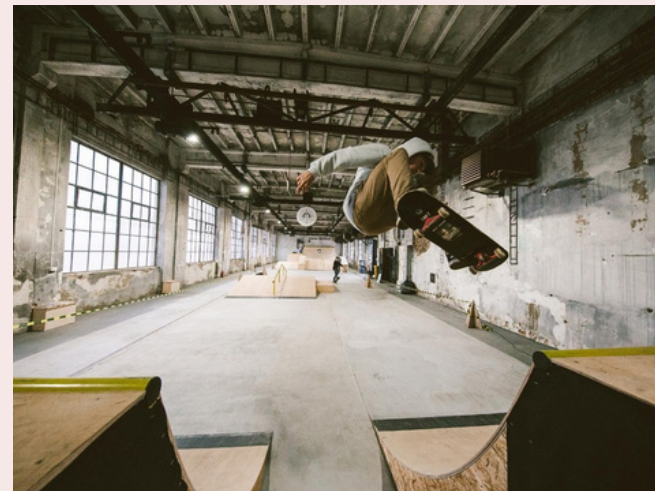
Factory Kafe



* Přízemí / Groundfloor

EVENT
& SHOOTING SPACES

MAXSPACE



TECHNICKÁ SPECIFIKACE / TECHNICAL SPECIFICATIONS

Rozloha / Size: 700 m²

Využití / Space use: večírky, veletrhy, koncerty, prezentace, teambuildingy, photo & video shooting, pop-up shops / parties, trade shows, promo events, concerts, presentations, teambuildings, photo & video shooting

Charakteristika / Characteristics: skate hala, tovární look s vysokým stropem / skate hall, industrial look, high ceilings

Vybavenost / Equipped with: elektřina, voda, toalety, parking poblíž / electricity, water, toilets, parking nearby

Další info / Other: omezená dostupnost, vjezd automobilem, stabilní překážky / limited availability, car access, high ceilings, fixed ramps

Kontakt

info@pragovka.com | +420 604 514 731 | +420 266 315 944 | www.pragovka.com

EVENT
& SHOOTING SPACES

PERMANENT BEER FEST



TECHNICKÁ SPECIFIKACE / TECHNICAL SPECIFICATIONS

Rozloha / Size: 1 100 m²

Využití / Space use: večírky, veletrhy, koncerty, prezentace, teambuildingy, photo & video shooting, markets / parties, trade shows, promo events, concerts, presentations, teambuildings, photo & video shooting

Charakteristika / Characteristics: největší craft beerová zahrádka ve střední Evropě, venkovní posezení / largest craft beer garden in Central Europe, outside seating

Vybavenost / Equipped with: elektřina a voda (možnost natáhnout z budovy E) , toalety (Budova E - 4xW, 3xM) / electricity and water (from the E building), toilets (last finger - 4xW, 3xM)

Další info / Other: vjezd automobilem, parking hned vedle, osvětlení / car access, parking right next to it, street lighting

Kontakt

info@pragovka.com | +420 604 514 731 | +420 266 315 944 | www.pragovka.com

EVENT & SHOOTING SPACES

HALA 19



TECHNICKÁ SPECIFIKACE / TECHNICAL SPECIFICATIONS

Rozloha / Size: 5 000 m²

Využití / Space use: photo & video shooting / photo & video shooting
eventy po domluvě / events by individual agreements

Charakteristika / Characteristics: památkově chráněná industriální hala s oblým stropem a střešními okny, menší místnosti původního vzhledu, vyklizená podlaha / listed industrial hall with a round ceilings and skylights, smaller rooms of original appearance, cleared floor

Vybavenost / Equipped with: bez elektřiny, topení a vody / no electricity, heating and water

Další info / Other: vjezd automobilem, nutno myslet na bezpečnostní opatření (BOZP, hasiči, zdravotníci, organizátoři, navigace, světla, ochranka atd.) / car access, it is necessary to consider safety measures (occupational health and safety, firefighters, medical staff, organizers, navigation, lighting, security, etc.)

Kontakt

info@pragovka.com | +420 604 514 731 | +420 266 315 944 | www.pragovka.com

EVENT & SHOOTING SPACES

OUTDOOR AREA



TECHNICKÁ SPECIFIKACE / TECHNICAL SPECIFICATIONS

Rozloha / Size:	30 000 m ²
Využití / Space use:	koncerty, photo & video shooting, veletrhy, trhy / concerts, photo & video shooting, promo events, markets
Charakteristika / Characteristics:	rozlehlá otevřená plocha uprostřed areálu, nerovný povrch / large area in the middle of the complex, uneven surface
Vybavenost / Equipped with:	bez elektřiny, topení a vody / no electricity, heating and water
Další info / Other:	vjezd automobilem, možnost dočasné stavby / car access, possibility of temporary construction

EVENT & SHOOTING SPACES

DALŠÍ INFORMACE A PODMÍNKY

Info: Podmínky pronájmu budoucích eventových prostorů (Factory Event, Factory Hub, Factory Kafe, Factory Bay 1) jsou orientační a můžou se po otevření mírně změnit.

Služby: Naše společnost vystupuje pouze jako pronajímatel nebytových ploch, tzn. jiné služby než pronájem neposkytujeme (catering a jiné služby si organizuje nájemce).

Služby security, požární ani uklízení nezajišťujeme, ale jsou smluvně požadované v nájemní smlouvě na náklad nájemce v případě potřeby.

Podmínky: Reservation Policy – rezervace předmětu podnájmu je závazná podpisem rezervačního formuláře, což podnájemce bere na vědomí s tím, že je povinen do 7 dnů uhradit nevratný rezervační poplatek ve výši 20 % z ceny nájmu, která bude odečtena při finální platbě z celkové částky podnájmu. Je možná provizorní rezervace, avšak tato není pro nájemce závazná.

Payment Policy – platba podnájemného musí být připsána na účet nájemce nejpozději 14 dní před předáním předmětu podnájmu.

Cancellation Policy – v případě zrušení rezervace více jak 14 dní před předáním předmětu podnájmu, propadá ve prospěch nájemce nevratný rezervační poplatek. V případě zrušení rezervace 0-14 dní před předáním předmětu podnájmu, nemá podnájemce nárok na vrácení uhrazené částky v celé výši.

Damage Policy – předmět podnájmu musí být nájemci předán v původním stavu, jakákoliv škoda bude odstraněna na náklady podnájemce, který s tím bezpodmínečně souhlasí.

Noise Policy – akce, hlasitá hudba nebo jiný hluk musí splňovat hlukové limity (<http://hluk.eps.cz/hluk/limity/>) a skončit nejpozději do 22. hodiny. Je možné akci prodloužit za podmínky, že hlasitost je umírněná a nemůže být slyšet za hranicemi předmětu podnájmu nebo v jeho bezprostředním okolí.

Security Policy – v případě manipulace s ohněm je povinností ze strany podnájemce zajistit požární hlídku na vlastní náklady, při komplikovanějším eventu i zdravotní tým.

Reconstruction Policy – podnájemce bere na vědomí, že v areálu Pragovka Art District probíhá rekonstrukce s tím, že mohou v průběhu podnájmu probíhat prašné, hlučnější či hlučné práce, které není možné ze strany nájemce ovlivnit.

EVENT & SHOOTING SPACES

OTHER INFORMATION & CONDITIONS

Info: The rental conditions for future event spaces (Factory Event, Factory Hub, Factory Kafe, Factory Bay 1) are tentative and may change slightly after opening.

Services: Our company acts only as a non-residential landlord, ie. we do not provide other services than rent (catering and other services are organized by the Lessee).

We do not provide security, fire or cleaning services, but are required by a contract to hire a tenant's contract if necessary.

Conditions: Reservation Policy - the reservation of the subject of sublease is created by signing of a reservation form, which the sublessee acknowledges with the fact that he is obliged to pay a non-refundable reservation fee of 20% of the rental price within 7 days, which will be deducted at the final payment from the total amount of the sublease. A temporary reservation is possible, but it is not binding for the tenant.

Payment Policy - The rent payment must be credited to the landlord's account no later than 14 days before the handover of the subleased property.

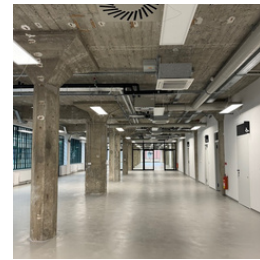
Cancellation Policy - in case of cancellation more than 14 days before handing over the subject of the sublease, the non-refundable reservation deposit will be forfeited in favor of the tenant. In case of cancellation 0-14 days before handing over the subject of the sublease, the sublessee is not entitled to a refund of the paid amount in full.

Damage Policy - the space must be handed over in its original state, any damage caused must be replaced by the Lessee at its own expense.

Noise Policy - Voice music or other noise must end at 10pm. It is possible to extend the event on the condition that the volume is mitigated and can not be heard beyond the boundaries of the space leased or direct surroundings according to the limitations (<http://hluk.eps.cz/hluk/limity/>).

Security Policy - in case of fire manipulation, it is obligatory for the tenant to provide a fire patrol at his own expense, at a more complicated Event a health team.

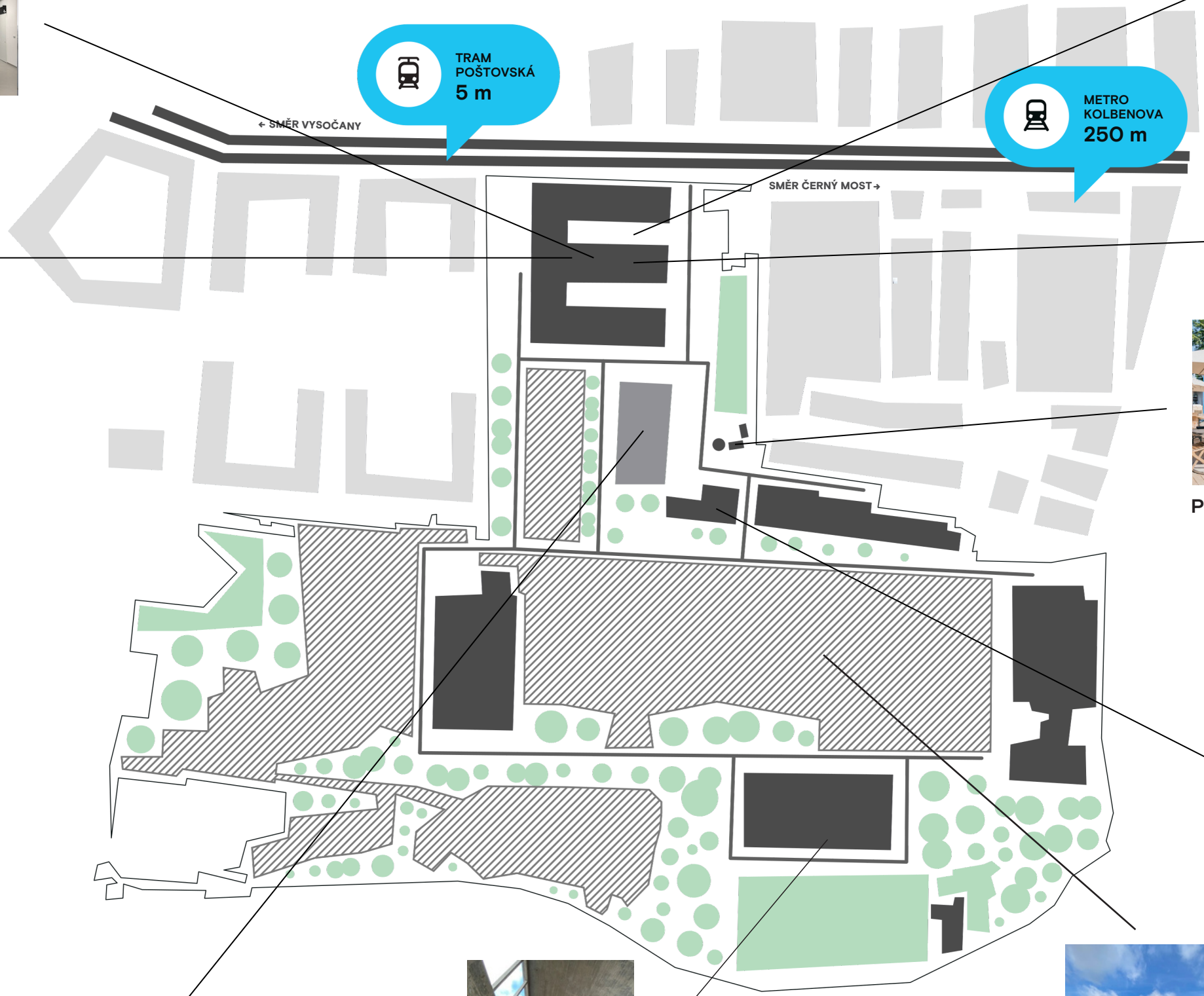
Reconstruction Policy - the tenant acknowledges that the Pragovka Art District area is undergoing reconstruction, with the fact that dusty and noisy work may take place during the sublease period and it cannot be controlled by the landlord.



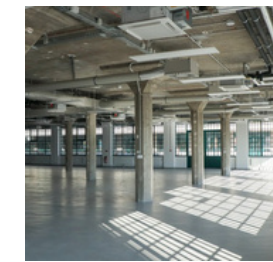
Factory Hub



Factory Kafe



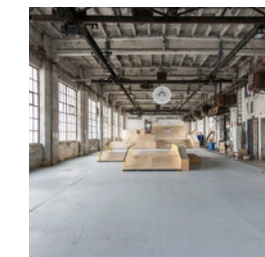
Factory Bay 1



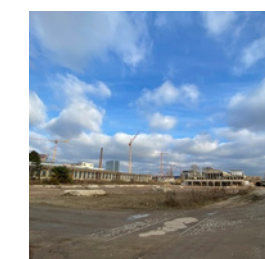
Factory Event



Permanent Beer Fest



MaxSpace



Outdoor space



Hala 19

Parking
40 míst / 40 spaces



KONTAKTY

CONTACTS

Kolbenova 923/34 A
190 00 Praha 9-Vysočany
www.pragovka.com

info@pragovka.com

+420 266 315 944

f Pragovka

@ Pragovka